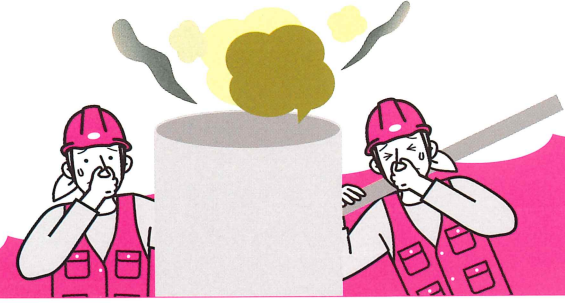


排水管のニオイで 困っていませんか？



排水管のニオイをピタッと止める

工事用
SHU-PON

シューポン

が解決します！



ご使用方法

- 1** シュー
排水管的管壁に泡を付着させるようにする。
- 2** ポン
管口までしっかりシューポンを吹き付ける
- 3**
新しい機器を取り付けて完了
最後は水で無くなります

排水管的ニオイをピタッと止める

工事用 SHU-PON の5つの特徴

1. たった5秒でニオイをピタッと止めます。
2. 3日間ニオイを止めます。
3. テープ・雑巾は要りません。
4. 滑剤としても機能します。
5. 泡を張ったまま器具付けができます。
(通水で流れ、残りません。)

購入・使い方はこちらから

シューポン
キャラクター
バブリン



お問い合わせ